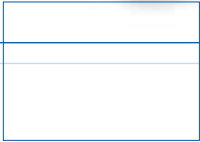
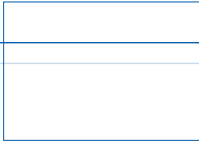
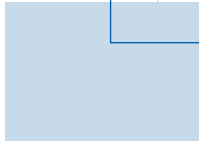


**Panasonic**  
ideas for life

**KX-TDE100 KX-TDE200**  
先進IP技術的辦公室  
通信系統



- KX-TDE100
- KX-TDE200

純IP PBX可支援IP平台通信設備和傳統通信設備。



今日辦公室的通訊環境趨勢正從傳統電信走向具備節費和彈性規劃的IP交換機系統，在IP技術的廣泛應用與國際企業全球化的利基之下，IP交換機擁有爆炸性成長的優勢。

KX-TDE100與KX-TDE200可建構成一套全IP通訊系統，可與最新的通訊系統作最完美的結合。KX-TDE100與KX-TDE200所提供的全新標準配備功能不但可提升辦公效率更能大幅降低企業用戶之通訊成本。

TDE系列交換機亦含蓋其他先進便利又高效率功能例如無線通訊環境，語音信箱與CTI的整合應用。如果您計劃更換全IP交換機系統，Panasonic IP交換機提供您一個適用於未來企業高度擴充性的通訊平台，此外它亦可支援一般傳統通信設備，

讓IP系統與一般的通信介面如SDN和類比線路作全面性的整合。

由於時間環境與成本限制的考量，一次更換現有的傳統電信設備為全IP系統的確是困難的一件事。但KX-TDE100與KX-TDE200彈性地因應您這樣的需求。

只要更換現有的TDA主機中的主板，一套全新IP交換機就可以很容易地立刻建置。因此您若想要繼續使用自己現有的通訊網路設備進而順利地升級到全IP系統，KX-TDE100與KX-TDE200絕對是提供您理想解決方案的最佳首選。



# 純IP交換機

## Panasonic TDE 系列 超強功能

KX-TDE純IP交換機系列是最新一代先進智慧的通訊系統，所提供的IP科技能橫越區域和寬頻IP網路。這套完美的通訊平台不但幫助顧客解決他們今日通訊上的需求而且能迎合未來全IP科技的潮流，與最新的SIP技術互相銜接。

### TDE 內含新的 IP 功能

#### ▶ 全面性IP相容性

- 系統搭配選購DSP卡可擴充席次授權最大64部IP功能話機與最大32路IP外線。  
SIP話機系統最大128部  
系統搭配選購卡片後最大容量  
系統總外線數: 128  
系統總內線數: 256
- 與TDA系列使用相同的電腦維運程式介面。
- 內建 2 個 LAN 埠

#### ▶ 完全相容TDA功能

- 沿用TDA選購卡片並沿襲原系統容易操作的優點。
- 設定簡易
- 維運容易
- 支援所有TDA功能
- 藉由更換TDA中的主板為IPCMFR卡可升級成TDE

#### ▶ 支援全新NT300系列IP功能話機

- 話機彈性鍵標籤顯示(僅只適用KX-NT366)  
4頁LCD X 12全功能彈性外線鍵
- 藍芽模組支援免持對講功能
- 擴充12鍵/60鍵中繼台模組(僅只適用KX-NT346和KX-NT343)
- 減少交換機與網路間所佔用VoIP資源
- KX-NT300系列相互通話採G.722編碼的高聲音品質。

#### ▶ 容易維運

- 與TDA系列使用相同的電腦維運程式介面



KX-TDE100

最大外線數: 128 (安裝實體卡片最大外線 120)  
最大內線數: 256 (安裝實體卡片最大內線 160)



KX-TDE200

最大外線數: 128 (安裝實體卡片最大外線 128)  
最大內線數: 256 (安裝實體卡片最大內線 160)

#### ▶ 多點程式設定

同一維運程式可同時連接4套TDE主機，可同時維運和程式設定，此功能方便同時程式設定。

#### ▶ 伺服器連結

KX-TDE可支援連接下列伺服器，提供您更大效能。

- TDE 支援 DHCP 客戶端模式
- SNMP Agent / Alarm
- SIP client

#### ▶ 內建簡易數位語音答錄功能

KX-TDE內建簡易語音答錄功能(2語音迴路)

#### ▶ 進階型移動話機功能 (移動話機)

讓您可以使用任何分機並可設定成為您的分機，當您常常移動辦公位置或是您沒有固定的辦公位置時，這是相當實用的功能。



# IP 功能話機

Ergonomic designs offer the ultimate in easy operation.  
Literally filled with comprehensive IP telephony functions.

## 新IP 功能話機系列



### ■ KX-NT366

- 6-行背光顯示
- 4 x 12-顯示標籤的彈性功能鍵
- 數位免持對講
- 2 個網路埠(100 Base-T)
- 網路電源 (PoE)
- 藍牙模組(選購)
- 導航鍵

6-行 LCD & 按鍵標籤顯示



### ■ KX-NT346

- 6-行背光顯示
- 24 彈性功能鍵
- 數位免持對講
- 2 個網路埠(100 Base-T)
- 網路電源 (PoE)
- 藍牙模組(選購)
- 12-鍵中繼台模組(選購: KX-NT303) 或 60-鍵中繼台模組(選購: KX-NT305)
- 導航鍵

6-行 LOD



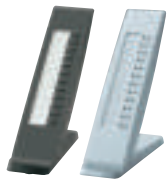
### ■ KX-NT343

- 3-行背光顯示
- 24 彈性功能鍵
- 數位免持對講
- 2 個網路埠(100 Base-T)
- 網路電源 (PoE)
- 藍牙模組(選購)
- 12-鍵中繼台模組(選購: KX-NT303) 或 60-鍵中繼台模組(選購: KX-NT305)
- 導航鍵

3-行 LOD

## 選購

### 中繼台模組



### ■ KX-NT303

- 12 鍵中繼台模組 (只適用 KX-NT346 和 KX-NT343)



### ■ KX-NT305

- 60 鍵中繼台模組 (只適用 KX-NT346 和 KX-NT343)

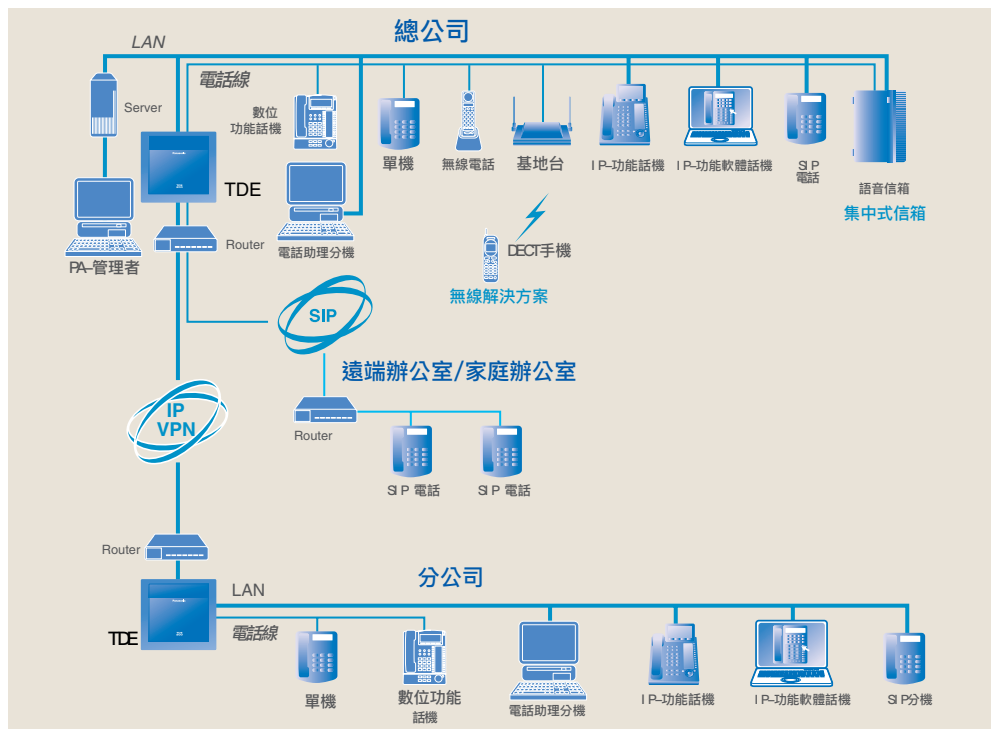
### 藍牙模組(Bluetooth®)



### ■ KX-NT307

## 全方位-IP 相容性

系統允許使用 IP 外線(H 323) 和 SIP 外線, IP-功能話機, IP 功能軟體電話, 和 SIP 分機。







KX-TDE200

KX-TDE100

## 系統容量

### 外線 和 分機最大容量

型號	KX-TDE100	KX-TDE200
總外線數	128	128
- 外線 (實體外線卡)	120	128
- 外線 (虛擬外線卡)	32	32
總分機數	256	256
- 分機 (實體分機卡)	160	256
- 分機 (虛擬分機卡)	128	128
- IP-PT 和 IP 軟體電話	64	64
- SIP 分機	128	128

注意: 當 DSP 卡使用最大處理容量時, 其他分機就無法撥號。

## 系統選項

型號	說明
主系統處理卡 KX-TDE0101	IP 轉換主系統處理卡 (1 POMPFR 卡)
IP POMPFR 卡 選項卡片	KX-TDE0110 16-通路 Vol P DSP 卡 (DSP16)
	KX-TDE0111 64-通路 Vol P DSP 卡 (DSP64)
	KX-TDA0196 遙控卡 (FMT)
席次授權軟體	KX-NCS4104 4-路 IP 外線席次授權 (4 IP 外線)
	KX-NCS4208 8-路 IP 軟體/IP 功能話機席次授權 (8 IP 軟體/IP 功能話機)
	KX-NCS4508 8-路 IP 功能話機席次授權 (8 IP 功能話機)
	KX-NCS4716 16-路 SIP 話機席次授權 (16 SIP 分機)
	KX-NCS4910 TDA增強功能授權 (軟體授權)
實體 外線卡	KX-TDA0180 8-埠類比外線卡 (LCOT8)
	KX-TDA0181 16-埠類比外線卡 (LCOT16)
	KX-TDA0182 8-埠直入分機外線卡 (D DB)
	KX-TDA0183 4-埠外線卡 (LCOT4)/台灣不引進
	KX-TDA0184 8-埠 ESM 外線卡 (ESM8)
	KX-TDA0187 T-1 外線卡 (T1)
	KX-TDA0188 E-1 外線卡 (E1)
	KX-TDA0189 8-埠來電顯示卡/計費信號 (C D/PAY8)
	KX-TDA0193 8-埠來電顯示卡
	KX-TDA0284 4-埠 BRI 卡 (BRI 4)
	KX-TDA0288 8-埠 BRI 卡 (BRI 8)
	KX-TDA0290C1 I SDN PRI E1 卡 (PRI 30)
	KX-TDA0290 I SDN PRI T1 卡 (PRI 23)
	KX-TDA0484 4-路 Vol P 閉道卡 (IP-GME)
	KX-TDA0490 16-路 Vol P 閉道卡 (IP-GW6)
實體 分機卡	KX-TDA0143 4 路基地台介面卡 (CSI F4)
	KX-TDA0144 8 路基地台介面卡 (CSI F8)
	KX-TDA0170 8-路融合分機內線卡 (D-LC8)
	KX-TDA0171 8路數位分機卡 (DL08)
	KX-TDA0172 16路數位分機卡 (DL16)
	KX-TDA0173 8路單機分機卡 (SL08)
	KX-TDA0174 16路單機分機卡 (SL16)
	KX-TDA0175 16路單機訊息點分機卡 (MLC16)
	KX-TDA0470 16路網路電話分線卡 (IP-GW6)
	其他 實體卡片
KX-TDA0162 2路門口機介面卡 (D-F)/德國版本	
KX-TDA0164 4路外部檢知器介面卡 (E O4)	
KX-TDA0166 16路迴音消除卡 (Echo16)	
KX-TDA0168 8路單機來電顯示卡 (EXT-D DB)	
KX-TDA0190 3槽位擴充卡 (OPE3)	
KX-TDA0191 4路訊息卡 (MSG4)	
電源 供給器	
	KX-TDA0104 M型電源供給器 (128單位)
	KX-TDA0108 S型電源供給器 (64單位)
	DECT 系統 (CSs)
KX-TDA0141 CE 2路基地台連接至數位分機埠 (DLC/DLQ)	
KX-TDA0141 2路基地台連接至數位分機埠 (DLC/DLQ) 2.4G HZ 台灣不提供	
KX-TDA0142 CE 4路基地台連接至基地台介面卡 (CSI F)	
KX-TDA0142 4路基地台連接至基地台介面卡 (CSI F) 2.4G HZ 台灣不提供	
KX-TDA0151 2路基地台連接至數位分機埠 (DLC/DLQ) 2.4G HZ 台灣不提供	
KX-TDA0152 3路基地台連接至數位分機埠 (DLC/DLQ) 2.4G HZ 台灣不提供	
高密度 基地台	KX-TDA0158CE 8 路基地台連接至數位分機埠 (DLC/DLQ)
專屬 設備	KX-A228 S/M-型電源電池線
	KX-A229 L-型電源電池線
	KX-A258 空槽位蓋板
	KX-T30865 門口機

適用 Panasonic c 功能話機

PBX 支援話機如下:  
IP 功能話機 (例如 KX-NI300 系列)  
IP 軟體功能電話 (例如 KX-NCS8100)  
數位功能話機 (例如 KX-T7600 系列)  
類比功能話機 (例如 KX-T7700 系列)

DECT 手機 (例如 KX-TCA355, KX-TCA256, KX-TCA155)  
中繼台 (例如 KX-T7640)  
單機 (例如 KX-T7710)

不適用 Panasonic c 功能話機

PBX 不支援話機如下:  
KX-T30800 系列功能話機及中繼台  
KX-T61600 系列功能話機及中繼台  
KX-T123200 系列功能話機及中繼台  
KX-TD7500 DECT p 手機

## 最大終端設備容量

終端設備型式	KX-TDE100	KX-TDE200
電話	256	256
- 單機	96	128
- KX-T7600 系列數位話機	128	256
- KX-T7560/KX-T7565 數位話機	96	128
- 其他 DPT	32	128
- APT	24	64
- IP-PT	160	160
- IP-PT *1 (使用 IP-EXT16 卡)	96	128
- IP-PT *2 (使用 IPCMPR 卡)	64	64
- SIP 話機	128	128
DSS 中繼台	8	8
基本型基地台	32	32
高密度基地台	16	16
DECT 手機	128	128
語音信箱 (VPS)	2	2
門口機	16	16
門鎖	16	16
外部檢知器	16	16
外部繼電器	16	16

\*1 KX-NI136 和 KX-NI265

\*2 KX-NI300 系列 和 KX-NI265 (軟體版本 2.00 或更新)

## 規格

KX-TDE100/TDE200		
控制匯流排	原如匯流排 (16-bit, 8 MHz, 10 megabytes per second)	
通信匯流排	符合 H100 匯流排 (1024 time slots)	
交換通路	通信無阻塞	
電源輸入	S 型電源	100 V AC to 130 V AC; 1.4 A 200 V AC to 240 V AC; 0.8 A 50 Hz/60 Hz
	M 型電源	100 V AC to 130 V AC; 2.5 A 200 V AC to 240 V AC; 1.4 A 50 Hz/60 Hz
	L 型電源	100 V AC to 130 V AC; 5.1 A 200 V AC to 240 V AC; 2.55 A 50 Hz/60 Hz
外接電池	+36 V DC (+12 V DC x 3, 最大不可超過 28 Ah)	
完全停電可延遲時間	300 ms (不使用備用電池)	
記憶體停電後可保存期限	7 年	
撥號	外線	撥盤式 (10pps-20pps) 複頻式 (DTMF)
	分機	撥盤式 (10pps-20pps) 複頻式 (DTMF)
撥號方式轉換	撥盤式 (DP) - 複頻式 (DTMF)	
響鈴頻率	20/25 HZ (可選擇)	
外線最大迴路阻抗	最大1600歐姆	
工作環境	溫度	0 ° to 40 °
	溼度	10 % to 90 % (不凝結)
會議電話可使用外線	從 10 x 3-會議電話 到 4 x 8-會議電話	
保留音樂 (MOH)	2個輸入埠 (音量控制: -11 dB 到 +11 dB 間隔1 dB) MOH-1: 外部音源 MOH-2: 內部音源/外部音源 (可選擇)	
	內部	音量控制 -15dB +6dB 間隔3dB
廣播	外部	2個輸出 音量控制 -15 dB 到 +15 dB in 1 dB steps
	串列介面埠	RS-232C 1 (最快 115.2 kbps)
網路埠 (RJ45)	MNT 埠	1 (PC 介接)
	LAN 埠	1 (LAN 介接)
分機連接線	單機	1-對線 (T, F)
	數位話機	1-對線 (D1, D2) 或 2-對線 (T, R, D1, D2)
		類比功能話機
	分機基地台	1-對線 (D1, D2)
	高密度基地台	4-對線 (D1, D2)
中繼台	1-對線 (D1, D2)	
體積	KX-TDE100 334 mm(W) x 390 mm(H) x 272 mm(D)	
	KX-TDE200 430 mm(W) x 415 mm(H) x 276 mm(D)	
重量	KX-TDE100 12 kg 以下	
	KX-TDE200 16 kg 以下	

# 系統功能容量

項目		KX-TDE100	KX-TDE200	項目	KX-TDE100	KX-TDE200		
系統	不在訊息-分機	1 x 16 字元		AFS	路徑規劃表	16 組		
	不在訊息-系統	8 x 16 字元			開頭碼表	16 碼, 1,000 組		
	暫存保留區	100			開頭例外碼表	16 組, 200 組		
	會議電話	3-8 成員會議電話 (最多32)			AFS業者	10		
	服務待等級	64			路徑帳碼	10 碼		
	DD/DD 表	32 碼, 1,000 組			授權碼	10 碼		
	分機碼	1-5 碼 (DECT手機1-4 碼, 信箱 DPT 2-4 碼)			外撥號碼儲存組數- 功能話機	100 組/分機, 1,520 組/系統		
	分機各人密碼(PIN)	10 碼, 每分機一組			外撥號碼儲存組數- DECT話機	100 組/分機, 640 組/系統		
	大套總機抓取碼	10 碼, 每外線群 10 組			進線號碼儲存組數- 功能話機	100 records/extn. 3,040 records/system		
	多分機振鈴碼(MSN)	每1 SDN-FR 埠 10組			進線號碼組數 - DECT話機 + 來電平均分配群	100 records/extn. or group Total 2,048 records/system		
	姓名字元數	20		來電顯示和訊息等待	訊息等待 - DECT話機 + 來電平均分配群	256		
	訊息列印	8			訊息等待 - 功能話機 + 單機	512		
	來電等待排隊時間表	64			接待語音	接待語(CGM)	64	
	振鈴模式	8				接待語總時間	8 分鐘	
	同時設定程式	一個系統程式 + 63 各人程式 一個管理者程式 + 63 各人程式 64 各人程式				內建數位答錄(SVM)	125 訊息	
	SMR 通話記錄儲存	200 通				數位答錄總時間	40, 60, 或 120 分鐘 (依據留言品質)	
	特殊業者抓取碼	16 碼, 20 組				飯店功能和收費管理功能	客戶帳單組數	4,000 組/系統
	租賃群	8					飯店總機	4
	假日服務模式組數	24					收費率	7 碼包含10位位
	帳碼組數	4 碼, 1,000 組					收費名稱	3 種幣值單位/符號
帳碼密碼(可撥)	10 碼, 1,000 組		連接路徑和編輯表	32 組				
撥號	緊急撥號	32 碼, 10 組		開頭碼			3 碼	
	熱線	32 碼, 每分機		總機碼 (PBX CODE)	7 碼			
	按鍵設定撥號(1SD)	32 碼		網路中繼台(NDSS)可監視PBX數目	8			
	個人速撥	32 碼, 100 組/每分機		網路中繼台(NDSS)可監視分機數目	250			
	快速撥號	8 碼, 4,080 組		網路	電腦值機台 ( PC Console )		8	
	重撥	32 碼			電腦電話 ( PC Phone )	64		
	系統速撥	32 碼, 1,000 組/租賃群			系統安裝密碼	4 - 10 字元		
	非同步廣播群	8 (32 成員/群)			系統管理者密碼 (電腦連線)	4 - 10 字元		
	代接群	64			系統使用者密碼 (電腦連線)	4 - 10 字元		
	分機搜尋群	64 (16 分機/群)			系統管理者密碼 (功能話機)	4 - 10 碼		
來話平均分配群	128 (32 分機/群)		系統使用者密碼 (功能話機)		4 - 10 碼			
廣播群	32		管理者密碼		4 - 10 碼			
DECT手機振鈴群	32		系統程式安裝級密碼		4 - 16 字元			
外線群	64		系統程式管理級密碼		4 - 16 字元			
語音信箱群(數位連接)	2 群 x 12 埠 (24 通路)		系統程式使用級密碼	0 - 16 字元				
語音信箱群(類比連接)	2 群 x 32 通路		CTI	網路功能	系統連結功能 ( TIE Line ) 語音透過網路協定 ( Vol P ) 虛擬專線網路 ( VPN ) QSI G 標準功能 進線來電/撥出號碼碼 ( CLI P/CLP ) 和撥出/撥入姓名 ( ON P/CON P ) - 利用 QSI G 365 ◆ 跟隨 ( CF ) - 利用 QSI G ◆ 轉接 ( CT ) - 利用 QSI G ◆ 忙線預約功能 ( CCBS ) - 利用 QSI G			
撥號限制等級	7			◆ QSI G 增強功能 ◆ 網路中繼台 ( NDSS ) ◆ 集中式語音信箱 網路 ICD 群 ◆ DECT利用網路 ICD 群漫遊				
撥號限制表	16 碼, 100 組/每階層			IP 功能話機 ( IP-PT ) SI P ( Sessi on I n i t i a t i o n P r o t o c o l ) 分機 點對點通話 ( P t o P ) 液晶顯示彈性鍵標籤 ( KX-N1366 )				
撥號限制例外碼表	16 碼, 100 組/每階層			電腦電話整合 ( CTI ) 功能 電腦電話 ( PC Phone ) / 電腦中繼台 ( PC Console ) 無線DECT系統環境				
群組	撥號限制	16 碼, 100 組/每階層			密碼	◆ 網路中繼台 ( NDSS ) ◆ 集中式語音信箱 網路 ICD 群 ◆ DECT利用網路 ICD 群漫遊		
	緊急撥號	32 碼, 10 組				◆ IP 功能話機 ( IP-PT ) ◆ SI P ( Sessi on I n i t i a t i o n P r o t o c o l ) 分機 ◆ 點對點通話 ( P t o P ) ◆ 液晶顯示彈性鍵標籤 ( KX-N1366 )		
	熱線	32 碼, 每分機				◆ 電腦電話整合 ( CTI ) 功能 ◆ 電腦電話 ( PC Phone ) / 電腦中繼台 ( PC Console ) ◆ 無線DECT系統環境		
	按鍵設定撥號(1SD)	32 碼				◆ 網路中繼台 ( NDSS ) ◆ 集中式語音信箱 ◆ 網路 ICD 群 ◆ DECT利用網路 ICD 群漫遊		
	個人速撥	32 碼, 100 組/每分機				◆ IP 功能話機 ( IP-PT ) ◆ SI P ( Sessi on I n i t i a t i o n P r o t o c o l ) 分機 ◆ 點對點通話 ( P t o P ) ◆ 液晶顯示彈性鍵標籤 ( KX-N1366 )		
	快速撥號	8 碼, 4,080 組				◆ 電腦電話整合 ( CTI ) 功能 ◆ 電腦電話 ( PC Phone ) / 電腦中繼台 ( PC Console ) ◆ 無線DECT系統環境		
	重撥	32 碼		◆ 網路中繼台 ( NDSS ) ◆ 集中式語音信箱 ◆ 網路 ICD 群 ◆ DECT利用網路 ICD 群漫遊				
	系統速撥	32 碼, 1,000 組/租賃群		◆ IP 功能話機 ( IP-PT ) ◆ SI P ( Sessi on I n i t i a t i o n P r o t o c o l ) 分機 ◆ 點對點通話 ( P t o P ) ◆ 液晶顯示彈性鍵標籤 ( KX-N1366 )				
	非同步廣播群	8 (32 成員/群)		◆ 電腦電話整合 ( CTI ) 功能 ◆ 電腦電話 ( PC Phone ) / 電腦中繼台 ( PC Console ) ◆ 無線DECT系統環境				
	代接群	64		◆ 網路中繼台 ( NDSS ) ◆ 集中式語音信箱 ◆ 網路 ICD 群 ◆ DECT利用網路 ICD 群漫遊				
分機搜尋群	64 (16 分機/群)		◆ IP 功能話機 ( IP-PT ) ◆ SI P ( Sessi on I n i t i a t i o n P r o t o c o l ) 分機 ◆ 點對點通話 ( P t o P ) ◆ 液晶顯示彈性鍵標籤 ( KX-N1366 )					
來話平均分配群	128 (32 分機/群)		◆ 電腦電話整合 ( CTI ) 功能 ◆ 電腦電話 ( PC Phone ) / 電腦中繼台 ( PC Console ) ◆ 無線DECT系統環境					
廣播群	32		◆ 網路中繼台 ( NDSS ) ◆ 集中式語音信箱 ◆ 網路 ICD 群 ◆ DECT利用網路 ICD 群漫遊					
DECT手機振鈴群	32		◆ IP 功能話機 ( IP-PT ) ◆ SI P ( Sessi on I n i t i a t i o n P r o t o c o l ) 分機 ◆ 點對點通話 ( P t o P ) ◆ 液晶顯示彈性鍵標籤 ( KX-N1366 )					
外線群	64		◆ 電腦電話整合 ( CTI ) 功能 ◆ 電腦電話 ( PC Phone ) / 電腦中繼台 ( PC Console ) ◆ 無線DECT系統環境					
語音信箱群(數位連接)	2 群 x 12 埠 (24 通路)		◆ 網路中繼台 ( NDSS ) ◆ 集中式語音信箱 ◆ 網路 ICD 群 ◆ DECT利用網路 ICD 群漫遊					
語音信箱群(類比連接)	2 群 x 32 通路		◆ IP 功能話機 ( IP-PT ) ◆ SI P ( Sessi on I n i t i a t i o n P r o t o c o l ) 分機 ◆ 點對點通話 ( P t o P ) ◆ 液晶顯示彈性鍵標籤 ( KX-N1366 )					
撥號限制等級	7		◆ 電腦電話整合 ( CTI ) 功能 ◆ 電腦電話 ( PC Phone ) / 電腦中繼台 ( PC Console ) ◆ 無線DECT系統環境					
撥號限制表	16 碼, 100 組/每階層		◆ 網路中繼台 ( NDSS ) ◆ 集中式語音信箱 ◆ 網路 ICD 群 ◆ DECT利用網路 ICD 群漫遊					
撥號限制例外碼表	16 碼, 100 組/每階層		◆ IP 功能話機 ( IP-PT ) ◆ SI P ( Sessi on I n i t i a t i o n P r o t o c o l ) 分機 ◆ 點對點通話 ( P t o P ) ◆ 液晶顯示彈性鍵標籤 ( KX-N1366 )					
撥號限制	撥號限制	16 碼, 100 組/每階層		程式密碼	◆ 電腦電話整合 ( CTI ) 功能 ◆ 電腦電話 ( PC Phone ) / 電腦中繼台 ( PC Console ) ◆ 無線DECT系統環境			
	撥號限制	16 碼, 100 組/每階層			◆ IP 功能話機 ( IP-PT ) ◆ SI P ( Sessi on I n i t i a t i o n P r o t o c o l ) 分機 ◆ 點對點通話 ( P t o P ) ◆ 液晶顯示彈性鍵標籤 ( KX-N1366 )			
	撥號限制	16 碼, 100 組/每階層			◆ 電腦電話整合 ( CTI ) 功能 ◆ 電腦電話 ( PC Phone ) / 電腦中繼台 ( PC Console ) ◆ 無線DECT系統環境			
	撥號限制	16 碼, 100 組/每階層			◆ 網路中繼台 ( NDSS ) ◆ 集中式語音信箱 ◆ 網路 ICD 群 ◆ DECT利用網路 ICD 群漫遊			
	撥號限制	16 碼, 100 組/每階層			◆ IP 功能話機 ( IP-PT ) ◆ SI P ( Sessi on I n i t i a t i o n P r o t o c o l ) 分機 ◆ 點對點通話 ( P t o P ) ◆ 液晶顯示彈性鍵標籤 ( KX-N1366 )			
	撥號限制	16 碼, 100 組/每階層			◆ 電腦電話整合 ( CTI ) 功能 ◆ 電腦電話 ( PC Phone ) / 電腦中繼台 ( PC Console ) ◆ 無線DECT系統環境			
	撥號限制	16 碼, 100 組/每階層			◆ 網路中繼台 ( NDSS ) ◆ 集中式語音信箱 ◆ 網路 ICD 群 ◆ DECT利用網路 ICD 群漫遊			
	撥號限制	16 碼, 100 組/每階層			◆ IP 功能話機 ( IP-PT ) ◆ SI P ( Sessi on I n i t i a t i o n P r o t o c o l ) 分機 ◆ 點對點通話 ( P t o P ) ◆ 液晶顯示彈性鍵標籤 ( KX-N1366 )			
	撥號限制	16 碼, 100 組/每階層			◆ 電腦電話整合 ( CTI ) 功能 ◆ 電腦電話 ( PC Phone ) / 電腦中繼台 ( PC Console ) ◆ 無線DECT系統環境			
	撥號限制	16 碼, 100 組/每階層			◆ 網路中繼台 ( NDSS ) ◆ 集中式語音信箱 ◆ 網路 ICD 群 ◆ DECT利用網路 ICD 群漫遊			

## 系統功能表

### 1. 電話處理功能

- 來電處理功能
- 外線來電功能
  - ◆ 直撥到分機振鈴 ( D L )
  - ◆ 直入分機振鈴 ( D D / ( D D )
  - ◆ 多部分機同時振鈴 ( M S N )
- 振鈴服務
  - ◆ 來電顯示 ( C L I ) D i s t r i b u t i o n
  - ◆ 截聽路徑
  - ◆ 截聽路徑-未應答
- 分機互撥功能
  - ◆ 分機互撥限制
- 進線來電提示功能
  - ◆ 響鈴模式選擇
  - ◆ 等待提示音
- 進線搜尋群功能
  - ◆ 分機忙線搜尋群
- 進線來電平均分配群
  - ◆ 來電平均分配群
  - ◆ 依來電顯示號碼指定到特定分機振鈴
  - ◆ 來電等待排隊功能
  - ◆ M P 來電
  - ◆ 滿載跳接指定分機功能
  - ◆ 登入/登出
  - ◆ 客服群監視功能
- 進線來電平均分配群可含大碼大功能
- 跟蹤 ( F W D ) / 勿打擾 ( D N D ) 功能
  - ◆ 跟蹤 ( F W D )
  - ◆ 勿打擾 ( D N D )
  - ◆ 跟蹤/勿打擾 ( F W D / D N D ) 鍵, 來電群跟蹤鍵
- 應答功能
  - ◆ 進線優先處理選擇
  - ◆ 來電代接
  - ◆ 免持對講應答
- 撥號功能
  - ◆ 預先撥號功能, 號碼正確再拿起聽筒撥出功能
  - ◆ 分機號碼錯誤自動回復功能
  - ◆ 分機內線撥號功能
- 外線撥號功能
  - ◆ 緊急撥號
  - ◆ 號碼輸入撥號
  - ◆ 撥號模式選擇
  - ◆ 外線極性反轉電路
  - ◆ 外線故障自動忙線退出
  - ◆ 撥號暫停信號插入
  - ◆ 大型PBX抓取碼 ( Access Code to the Tel ephone Company from a Host PBX )
  - ◆ 特殊回網業者抓取碼
- 外線抓取碼功能
  - ◆ 外線共同抓取碼
  - ◆ 外線群抓取碼
- 記憶撥號功能
  - ◆ 單鍵撥號
  - ◆ KX-T7710單鍵撥號
  - ◆ 未碼重撥
  - ◆ 速撥 - 個人 / 系統
  - ◆ 快速撥號功能
  - ◆ 熱線撥號

- 分機優先來電碼 ( P O N ) / 助理秘書分機碼 ( S D N ) 功能
- 外線忙線/分機忙線相關功能
  - ◆ 自動忙線預約 ( Camp-on )
  - ◆ 分機忙線撥號功能
- 通話監視功能
- 忙線分機其他進線提示
  - ◆ 來電提示音
  - ◆ 複線免持提示音 ( C H D A )
  - ◆ 複線聽筒提示音 ( W i s p e r C H D A )
- 撥號限制 ( T R S ) / 通話限制 ( B a r r i n g ) 功能
- 撥號限制 ( T R S ) / 通話限制 ( B a r r i n g )
- 通話預算費用管理
- 分機上鎖功能
- 總機單通開放撥號等級
- 移動服務等級
- 密碼式帳碼輸入開放等級撥號
- 自動路徑 ( A F S ) 功能
- 通話功能
  - ◆ 免持聽筒操作功能
  - ◆ 通話擴音監視功能
  - ◆ 靜音
  - ◆ 耳機功能
  - ◆ 資訊線路保密功能
  - ◆ 暫切 ( F l a s h / P e c a l l / T e r m i n a t e )
  - ◆ 外部功能抓取 ( E F A )
  - ◆ 外線通話限制
  - ◆ 並接電話功能
  - ◆ 掛斷信號 ( C P C ) 檢知
- 轉接功能
  - ◆ 來電轉接
- 保留功能
  - ◆ 來電保留
  - ◆ 來電暫存保留
  - ◆ 交替保留
  - ◆ 保留音樂
- 會議電話
  - ◆ 三方會談
  - ◆ 線路通話保密解除
- 廣播功能
- 非同步廣播功能
- 其他附加設備
  - ◆ 門口機
  - ◆ 開門鎖
  - ◆ 外線廣播振鈴任何分機應答 ( T A F A S )
  - ◆ 背景音樂 ( B G M )
  - ◆ 接待語 ( C G M )
  - ◆ 直入分機 ( D S A )
  - ◆ 外部檢知器
  - ◆ 外部繼電器控制
- 來電顯示 ( C a l l e r I D ) 功能
- 類比外線來電顯示
- 來電顯示儲存
- 訊息等待功能
- 訊息等待功能
- 不在訊息

### 功能話機 ( P T ) 功能

- 固定操作鍵
- 彈性功能鍵
- LED 指示
- 訊息顯示
- 整體數位服務網路 ( I S D N ) 服務功能
  - ◆ 來電/撥出號碼顯示功能 ( C L I P / C L P )
  - ◆ 收費信號 ( A C C )
  - ◆ 來電跟隨 ( C F ) - 利用 I S D N ( P - M P )
  - ◆ 來電跟隨 ( C F ) - 利用 I S D N ( P - P )
  - ◆ 來電保留 ( H L D ) - 利用 I S D N
  - ◆ 來電轉接 ( C T ) - 利用 I S D N
  - ◆ 三方會談 ( 3 P T Y ) - 利用 I S D N
  - ◆ 惡意來電查詢 ( M O D )
  - ◆ 忙線預約功能 ( C C B S )
- ◆ I S D N 分機
- ◆ 利用按鍵協定 I S D N 服務抓取

### 網路功能

- 系統連結功能 ( T I E L i n e )
- 語音透過網路協定 ( Vol P )
- 虛擬專線網路 ( V P N )
- QSI G 標準功能
- 進線來電/撥出號碼碼 ( C L I P / C L P ) 和撥出/撥入姓名 ( O N P / C O N P ) - 利用 QSI G 365
- ◆ 跟隨 ( C F ) - 利用 QSI G
- ◆ 轉接 ( C T ) - 利用 QSI G
- ◆ 忙線預約功能 ( C C B S ) - 利用 QSI G
- ◆ QSI G 增強功能
- ◆ 網路中繼台 ( N D S S )
- ◆ 集中式語音信箱
- 網路 I C D 群
- ◆ DECT利用網路 I C D 群漫遊
- IP 功能話機 ( I P - P T )
- SI P ( Sessi on I n i t i a t i o n P r o t o c o l ) 分機
- 點對點通話 ( P t o P )
- 液晶顯示彈性鍵標籤 ( KX-N1366 )
- 電腦電話整合 ( C T I ) 功能
- 電腦電話 ( P C P h o n e ) / 電腦中繼台 ( P C C o n s o l e )
- 無線DECT系統環境

### 2. 系統架構和管理功能

- 系統硬體架構
- 自由槽位/外線卡片/分機卡片...
- 系統軟體架構
- 服務等級 ( C O S )
- 群
- 租賃群服務
- 日夜夜服務
- 總機功能
- 管理者功能
- 系統資料控制
- 電腦程式設定
- 功能話機程式設定
- 密碼保護
- 快速設定
- 自動架構設定
- 彈性號碼/固定號碼
- 虛擬手機
- 軟體升級
- 故障回履/偵測
- 停電外線跳接單機
- 虛擬手機
- 故障後自動回復
- 故障代碼儲存
- 透過 S N P 傳送故障代碼 ( S N P )
- 支援 D - C P 功能
- 程式支 P N G 功能